

## آنچه درباره ی سی تی اسکن باید بدانیم

تهیه کننده: زهرا زال پور

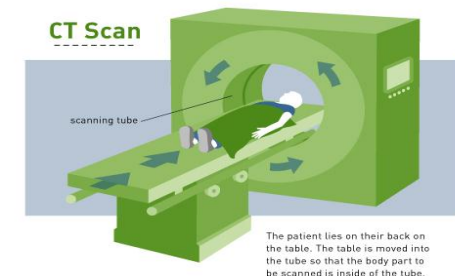
تاریخ تهیه: تابستان ۹۴

تاریخ بازبینی: زمستان ۹۴

تایید کننده علمی: دکتر شکیبا فرد-متخصص رادیولوژی

زیر نظر واحد بهبود کیفیت

### جهت بیماران



## کاربرد سی تی اسکن:

بعد از رادیوگرافی ساده، سی تی اسکن بیشترین کمک را به بررسی بدن انسان بخصوص استخوان ها می کند .  
امروزه استفاده از سی تی اسکن جزء جدایی ناپذیر در تشخیص بسیاری از بیماری ها شده است . برای انجام سی تی اسکن از اشعه ایکس استفاده می شود . در این روش باریکه ی نازکی از اشعه ایکس به اندام بیمار تابانده می شود ، این تشعشع از تمامی بافت هایی که در سر راه آن قرار دارد عبور کرده و مقداری که از طرف مقابل خارج می شود به آشکار ساز برخورد کرده و تصویر را ایجاد می کند .

با توجه به موارد گفته شده گستردگی کاربرد سی تی اسکن به حدی است که امروزه این دستگاه جزء ملزومات یک بیمارستان عمومی است . .

استفاده از سی تی اسکن در موارد زیر به عنوان ابزار اصلی تشخیص در پزشکی محسوب می گردد :

- قدرت تشخیص تصاویر سی تی اسکن در خونریزی های مغزی بسیار بالاست . به طوری که در موارد اورژانس بهترین روش تشخیصی محسوب می شود .
- سی تی اسکن می تواند به طور عام با دقت حدود ۹۵٪ در تشخیص یا رد تومور مغزی مورد استفاده قرار گیرد .
- سی تی اسکن در تشخیص بیماری های بافت شش ها ( ریه ) نیز بسیار دقیق عمل می کند

اما این بدان معنا نیست که برای هر بیماری در همان ابتدای امر از سی تی اسکن استفاده شود . بلکه باید ابتدا شرح حال دقیقی از بیمار را در اختیار پزشک معالج قرار داده سپس با صلاحدید وی پس از انجام یک رادیولوژی ساده اقدام به انجام سی تی اسکن شود .

- یکی از کاربردهای سی تی اسکن کنترل پاسخ به درمان پس از اعمال جراحی و یا سایر روش های درمانی است .
- سی تی اسکن اسپیرال بدون ماده حاجب از شکم دقیق ترین روش برای تشخیص سنگ های کوچک حتی به اندازه ی چند میلی متر است .

## در انجام سی تی اسکن باید به چه نکاتی توجه کنیم ؟

- ۱- چون در سی تی اسکن از اشعه ایکس استفاده می شود ، قبل از انجام آزمون ، پزشک معالج شما باید در جریان بارداری بودن بیمار خانم قرار بگیرد . استفاده از این روش تصویربرداری در سه ماهه اول بارداری ممکن است مشکلاتی برای جنین بوجود آورد .
- ۲- در حین انجام آزمون سی تی اسکن بیمار باید کاملاً بی حرکت باشد . حرکت بیمار ، باعث ایجاد تصویر نا واضح و اشکال در امر تشخیص خواهد شد .

۳- دستگاه سی تی اسکن در داخل اتاق بزرگی قرار دارد که هوای داخل آن بسیار خنک است ، با توجه به حرارت زیادی که در جریان تولید اشعه ایکس ایجاد می شود این اتاق به صورت اجباری باید خنک باشد ، در تحمل خنکی اتاق برای چند دقیقه شکیبا باشید .

۴- این دستگاه شامل حلقه بزرگ و تختی است که درون آن قرار دارد ، در هنگام تصویربرداری منبع تولید اشعه در داخل حلقه گردش می کند . این گردش ممکن است با صدایی همراه باشد ، این صدا طبیعی است و آسیبی به بیمار نمی زند .

۵- هزینه تهیه سی تی اسکن و مدت زمان انجام آن ، هم چنین مقدار اشعه ایکسی که به بیمار تابیده می شود بیش از رادیوگرافی ساده است . پس با توجه به هزینه بالا و خطرات ناشی از اشعه باید تنها زمانی مورد استفاده قرار گیرد که اطلاعات بدست آمده از آن به تشخیص و یا درمان کمک کند . لذا لطفا از پزشکتان درخواست بی مورد این نوع تصویر برداری را نفرمایید .

۶- آزمون سی تی اسکن آزمونی بدون درد است ، و مدت زمان انجام آن تنها چند دقیقه است ، بنابراین از انجام این آزمون هراس نداشته باشید .

۷- لطفا در حین انجام آزمون در صورتی که کارشناس از شما در خواست کرد ، تنفس خود را برای چند لحظه نگهدارید .

### تزریق ماده حاجب در سی تی اسکن

در برخی آزمون ها با توجه به ماهیت و نوع کاربرد سی تی اسکن درخواست شده کارشناس باید داروی کنتراست را به درون ورید بیمار تزریق کند . مقدار ماده حاجب مورد استفاده در سی تی اسکن ۱-۲ سی سی به ازای هر کیلوگرم وزن بدن در بالغین و حداکثر ۱۵۰ سی سی در نظر گرفته می شود . مصرف کمتر از حد ماده حاجب دقت تصویر را کم میکند و مصرف بیش از حد آن باعث آسیب جدی به بدن می شود لذا ماده حاجب باید به میزان مناسب مورد استفاده قرار گیرد .

در صورتی که سی تی اسکن شما نیاز به تزریق ماده حاجب داشت ، لطفا به نکات زیر توجه فرمایید :

۱- قبل از تزریق ماده حاجب ، عملکرد کلیه شما قطعاً چک خواهد شد ، در صورتی که مقدار اوره و کراتینین خون شما از حد نصاب تعیین شده بالاتر باشد با توجه به آسیب جبران ناپذیری که این مواد می توانند به بدن شما وارد نمایند ، ممکن است این آزمون انجام نشود .



۲- حتما قبل از تزریق سابقه حساسیت دارویی ، حساسیت به غذای خاص و نیز سابقه ابتلا به آسم و آلرژی را به پزشک ، پرستار و یا کارشناس سی تی اسکن اطلاع دهید .

۳- در صورتی که از بیماری دیابت رنج می برید و جهت درمان این بیماری دارویی استفاده می کنید ، حتما پزشک ، پرستار و یا کارشناس سی تی اسکن را در جریان قرار دهید .

۴- پس از انجام آزمون سی تی اسکن با استفاده از ماده حاجب جهت دفع این ماده از بدن خود ، لطفاً آب کافی مصرف کنید .

نشانی: شیراز-بلوار چمران-جنب بیمارستان چمران- بیمارستان حاج محمد اسماعیل امتیاز و مرکز فوریتهای پزشکی

شماره تلفن جهت پاسخگویی به سوالات: ۳۶۳۶۴۰۰۱

سایت: WWW.rajaeehosp.ac.ir؛ لینک آموزش به بیمار

منبع: سایت ویگی پدیا