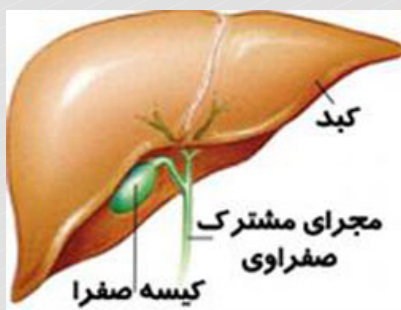




بیمارستان امتیاز و فوریت های جراحی
شهید رجایی

آنچه یک بیمار ترخیص شده پس از جراحی برداشتن کیسه صفرا باید بداند



تهیه کننده: فاطمه عباسپور

سوپروایزر آموزش سلامت

تاریخ تهیه: خرداد ۱۳۹۴

تاریخ بازبینی چهارم: پاییز ۱۴۰۱

مسئول علمی: جناب آقای دکتر حمید رضا عباسی

متخصص جراحی عمومی و فلوشیپ تروما

Edup-pam-16-03



با استفاده از نرم افزار بارکد خوان از طریق تلفن همراه
می توانید فایل متنی پمفلت را دانلود نمایید

۵

نشانی: شیراز-بلوار چمران-جنب بیمارستان چمران-
بیمارستان حاج محمد اسماعیل امتیاز و مرکز فوریت های
جراحی شهید رجایی

شماره تلفن جهت پاسخگویی به سوالات: ۳۶۳۶۴۰۰۱

سایت: WWW.rajaeehosp.ac.ir (لینک راهنمای

مراجعه)

منابع: سایت ویکیپدیا-برونر سوارث ۲۰۱۸

با آرزوی تندرستی و سلامتی

۴

عمل جراحی کیسه صفرا به دو صورت جراحی باز و جراحی لاپاراسکوپیک صورت میگیرد. در هر دو صورت نیاز به بستری بعد از عمل در بیمارستان وجود دارد.

مراقبت های لازم بعد از عمل:

۱- جهت پیشگیری از مشکلات تنفسی و بهتر خارج شدن خلط می بایست تنفس عمیق و سرفه را همراه با قرار دادن دست روی محل برش جراحی (برای بی حرکت کردن ناحیه) به صورت موثر انجام دهید.

۲- فعالیت های سبک مانند قدم زدن را بلافاصله با دستور پزشک شروع کنید.

۳- پس از برداشته شدن پانسمان ناحیه عمل به نکات زیر توجه کنید:

الف) نشت مایع از زخم یا از اطراف لوله ای که گاهی جهت تخلیه کردن ترشحات گذاشته میشود را به پزشک اطلاع دهید.

ب) در صورت وجود لوله ی تخلیه ترشحات، از خم شدن و پیچ خوردن و بسته شدن آن جلوگیری کنید و کیسه آن را همیشه پایین تر از سطح بدن قرار داده و یا به تخت آویزان کنید تا ترشحات به راحتی در آن جریان یابد.

ج) از پرشدن زیاد کیسه جلوگیری کنید و ترشحات آن را

به طور متناوب تخلیه نموده و میزان ترشح را با ثبت تاریخ و ساعت به طور دقیق یادداشت نمائید و در هنگام مراجعه به پزشک برگه ی میزان ترشحات را در اختیار وی قرار داده تا زمان مناسب جهت کشیدن لوله معین گردد.

د) در صورت بروز زردی پوست ؛ تیرگی ادرار ؛ تغییرات رنگ مدفوع و سوزش سردل به پزشک مراجعه نمائید.

۴- رژیم غذایی خاصی به شما توصیه نمی گردد ولی غذا را در مقدار کم و به دفعات بیشتر میل نمائید .
غذاهای حاوی چربی را به تدریج برای حدود ۴-۶ هفته به رژیم غذایی خود اضافه کنید.

۵- گاهی مدفوع شما به مدت چند هفته به دلیل اختلال در هضم و جذب چربی شل می گردد و به مرور به حالت عادی بر می گردد.

۶- شما می توانید پس از ۴-۶ هفته فعالیت های ورزشی و بدنی خود را از سر بگیرید. فعالیت های روزمره و پیاده روی بعد از عمل بلامانع است.

۷- دو هفته پس از ترخیص برای دریافت جواب نمونه برداری مراجعه نموده و آن را به پزشک نشان دهید.

۸- هنگام ترخیص برگه خلاصه پرونده ؛ شرح عمل ؛ کارت نوبت درمانگاه و در صورت لزوم نسخه دارویی که به شما تحویل داده میشود را زمان مراجعه به پزشک همراه داشته باشید.

۹- بعد از جراحی از بلندکردن اجسام بیش از ۲/۵ کیلوگرم برای یک هفته خودداری کنید.

۱۰- بخیه ۱۰ الی ۱۴ روز بعد از عمل طبق نظر پزشک کشیده میشود.

عوارض و خطرات احتمالی:

۱- عفونت زخم جراحی به صورت قرمزی -تب -بی اشتهايي و درد افزایش یابنده در محل بروز می کند و ممکن است همراه با ترشحات چرکی از زخم باشد که در صورت به وجود آمدن به پزشک خود مراجعه کنید.

۲- اگر درد با ضد درد های تجویز شده برای شما کاهش نمی یابد به جراح اطلاع دهید.

