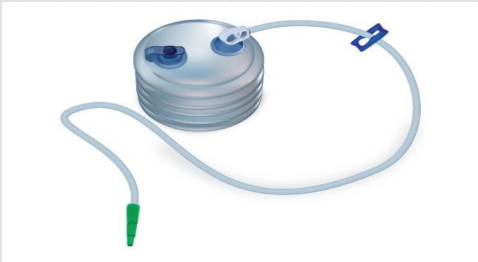




بیمارستان امتیاز و فوریت های جراحی  
شهید رجایی

## مراقبت از درن



تهیه کننده: فاطمه رحیمی

سرپرستار بخش اتفاقات بستری دو

تاریخ تهیه: تابستان ۱۳۹۶

تاریخ بازبینی چهارم: پاییز ۱۴۰۱

مسئول علمی: جناب آقای دکتر پایدار

متخصص جراحی عمومی و فلوشیپ تروما

نشانی: شیراز-بلوار چمران-جنب بیمارستان چمران-  
بیمارستان حاج محمد اسماعیل امتیاز و مرکز فوریت های  
جراحی شهید رجایی

شماره تلفن جهت پاسخگویی به سوالات: ۳۶۳۶۴۰۰۱

سایت: WWW.rajaeehosp.ac.ir، لینک راهنمای مراجعین

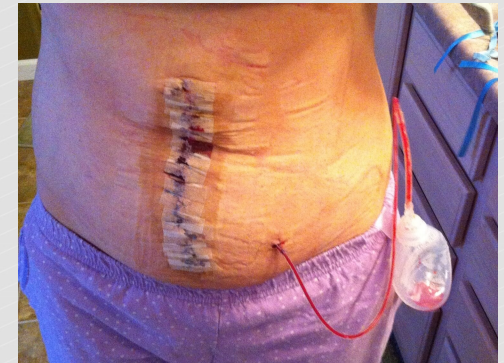
منبع: ویکی پدیا-برونر و سودارث ۲۰۱۸

## با آرزوی سلامتی و تندرستی



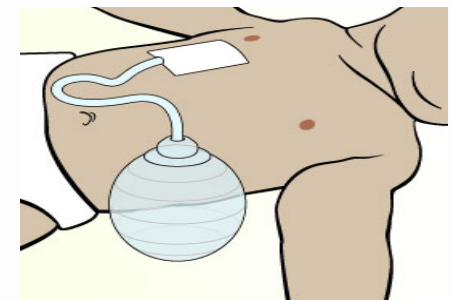
با استفاده از نرم افزار بارکد خوان از طریق تلفن همراه  
می توانید فایل متنی پمفلت را دانلود نمایید

۵



۷- وجود این درن محدود کننده فعالیت فرد نیست و در صورت مراقبت (جلوگیری از اعمال فشار روی درن که منجر به خارج شدن آن شود) می توان راهپیمایی و یا حتی دویدن سبک را انجام داد.

۸- زمان خارج کردن لوله ها بستگی به علت قرار دادن لوله ها دارد، در زمان مراجعه به پزشک معالج در این مورد سوال کنید.



۴



۳- پانسمان اطراف درن روی پوست باید روزانه تعویض شود. در مواردی با تشخیص پزشک معالج ممکن است از پماد های مشخصی نیز برای اطراف درن استفاده شود.

۴- در صورتی که از کنار لوله ها روی پوست ترشح وجود ندارد، پس از ۷۲ ساعت از قرار دادن لوله ها میتوانید استحمام کنید. بهتر است آب زیادی به محل لوله ها نرسد

۵- در صورت بروز تب و یا قرمزی، درد و ترشح چرکی اطراف زخم به علت احتمال وجود عفونت حتما به پزشک معالج مراجعه نمایید.

۶- بهتر است درن هم سطح بدن در زمان استراحت و در حد کمر در زمان حرکت باشد.

۳

۲۰۰ سی سی در روز است حتما به جراح اطلاع دهید. اگر میزان مایع خارج شده بیش از ۱۰۰ سی سی در ساعت است حتما سریعا به بیمارستان مراجعه کنید.



**در زمان ترخیص حتما مطمئن شوید نحوه تخلیه محتویات درن و نحوه اندازه گیری صحیح ترشحات را یاد گرفته اید.**

۲

### درن چیست:

وسیله ای متنوع جهت تخلیه ترشحات در انواع جراحی بوده و اساس کارش بمانند [دستگاه ساکشن](#) می باشد.

درن گذاری در پایان فرایند جراحی توسط جراح و در ناحیه عمل بکار گرفته می شود.

انتهای لوله ای که در بافت قرار گرفته توسط بخیه به بافت ثابت می شود تا از بافت خارج نشود.



### مراقبت های بعد از قرار دادن درن:

۱- لطفا مراقب اعمال نیروی بیش از حد روی لوله ها باشید؛ کشیده شدن لوله ها میتواند باعث خارج شدن آن ها از شکم شود.

۲- باید هر روز محتویات درن تخلیه شود و میزان ترشحات روزانه ثبت شود. اگر ترشح بیش از

۱