

Extravasation

سودابه رزمی

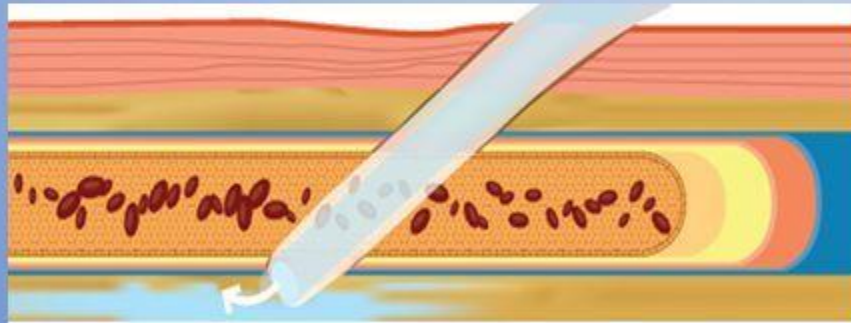
سوپروایزر آموزش

بیمارستان امتیاز و فوریت های جراحی شهید رجایی

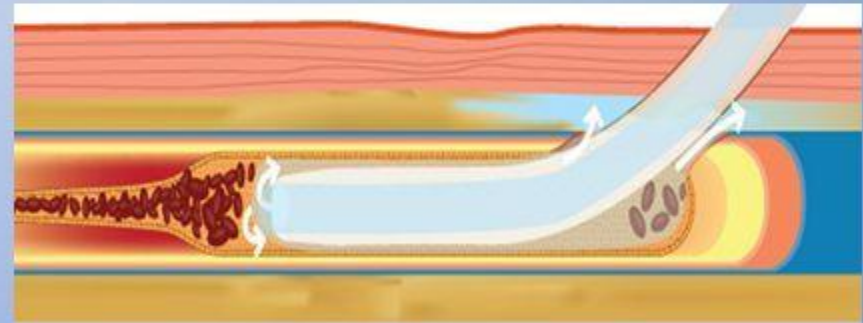
What is Extravasation?

Extravasation happens when a **vesicant** medication escapes into the surrounding tissue by:

Cannula puncturing the wall of the vein



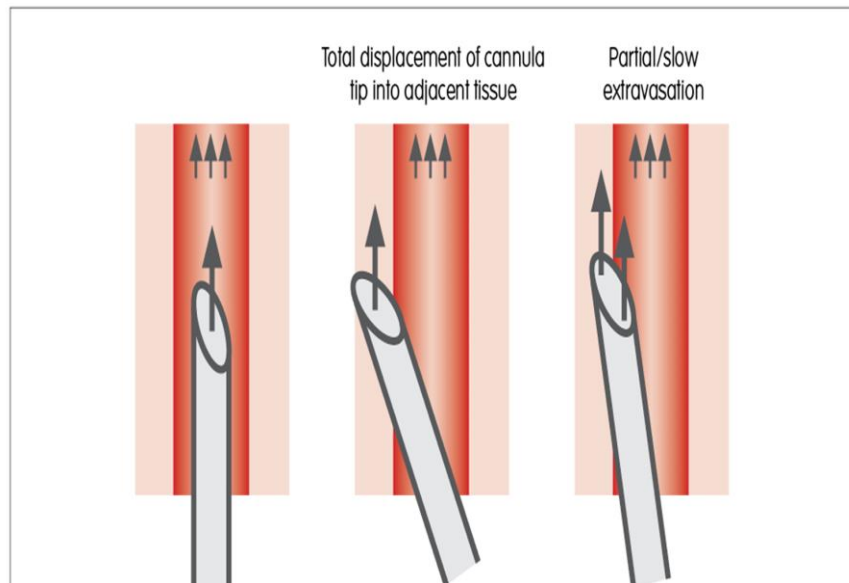
Fluid leaking from vein at insertion site



Signs / Symptoms: pain, redness, burning, pallor, no blood return, edema, decreased IV flow or flush

ریسک فاکتورها

▶ داروهایی که باعث انقباض عروق و کم شدن جریان خون می شوند



▶ فیکس نامناسب آنژیوکت

▶ دادن دارو با حجم و سرعت زیاد

▶ محل نامناسب رگ گیری

▶ استفاده از ورید های سفت و اسکروزه

▶ بیماری ها و شرایطی که همراه با اختلال یا تغییر جریان خون شوند (دیابت، اختلالات انعقادی، اطفال و افراد دارای اختلال در حس)

راه های پیشگیری

عدم استفاده از ورید های محیطی که بیشتر از ۲۴ ساعت از زمان رگ گیری گذشته باشد جهت تزریق داروهای vesicant

استفاده از چسب شفاف جهت فیکس آنژیوکت

چک مداوم محل آنژیوکت

شستشوی مسیر رگ قبل از تزریق داروهای vesicant

تشخیص به موقع و زودهنگام علائم نشت دارو

انتخاب محل مناسب رگ گیری

چک برگشت خون قبل از تجویز وزیکانت ها

آموزش به بیمار د رمورد علائم نشت دارو



Extravasation مراحل

Stage 1 ►

بدون ادم، بدون تاول، بدون سفتی محل تزریق، رنگ نرمال پوست یا کمی تغییر رنگ داده، پوست گرم تر از محل های اطراف، پوست سالم، نبض انتهای اندام خوب ،
capillary filling ۱ تا ۲ ثانیه، دردناک بودن محل

□ درمان:

قطع سرم، بررسی رگ و محل تزریق، بررسی درد و برطرف کردن درد بیمار، **DC Angio**،
کمپرس موضعی سرد یا گرم (عدم استفاده از کمپرس در نوزادان، **elevate** اندام



Extravasation مراحل

Strage 2 ►

ادم کم تا متوسط، بدون تاول، قرمز یا تیره شدن بافت، نبض محل ok است، capillary filling ۱ تا ۲ ثانیه، دردناک شدن محل تزریق

□ درمان:

قطع سرم، بررسی محل آنژیوکت، بررسی درد و تسکین درد بیمار، DC Angio، کمپرس سرد یا گرم و عدم کمپرس در نوزادان، elevate اندام



مراحل Extravasation

Stage 3 ►

نیاز به مشاوره جراحی پلاستیک، ادم کم تا متوسط، نشت دارو در اطراف، امکان وجود تاول، سفت شدن بافت، پوست به رنگ سفید یا قرمز و یا رنگ تیره تر از اطراف و یا سیاه، سرد بودن درجه حرارت پوست، تغییر تمامیت و سلامت پوست، نبض اندام نرمال و یا ضعیف شده، **capillary filling** ۲ تا ۳ ثانیه، دردناک بودن محل

□ درمان:

قطع تزریق، عدم شستشوی رگ و یا خارج کردن **Angio** و انجام مشاوره پلاستیک، ارزیابی محل تزریق، تسکین درد بیمار، کمپرس سرد یا گرم به جز در نوزادان، **elevate** اندام، خارج کردن آنژیوکت بعد از اقدامات ضروری



مراحل Extravasation


Stage 4 ►

نیاز به مشاوره جراحی پلاستیک، ادم شدید، تاول اطراف محل سفت شدن بافت، سفید یا قرمز شدن و تغییر رنگ به سمت بنفش یا سیاه، سرد بودن درجه حرارت پوست، تغییر بافت پوست، نبض ضعیف و یا فقدان نبض، **capillary filling** بیشتر از ۴ ثانیه، فقدان درد به علت اختلال حس در اثر آسیب بافت

□ درمان:

قطع تزریق، عدم شستشوی رگ و یا خارج کردن **Angio** و انجام مشاوره پلاستیک، ارزیابی محل تزریق، تسکین درد بیمار، کمپرس سرد یا گرم به جز در نوزادان، **elevate** اندام، خارج کردن آنژیوکت بعد از اقدامات ضروری



A scenic view of a river flowing through a forest. The river is surrounded by large, smooth, grey rocks. The water is clear and blue, with white foam from the rapids. The background is filled with lush green trees and foliage. The overall atmosphere is peaceful and natural.

با تشکر از توجه
شما